

# Umkehren: ( leicht und sicher )

Bitte keine Aktionen außerhalb geschlossener Ortschaften!!!  
Das geht in der Prüfung fast immer schief. Fahre deshalb zur nächst  
gelegenen Ortschaft, denn dort ist es einfacher und ungefährlicher.



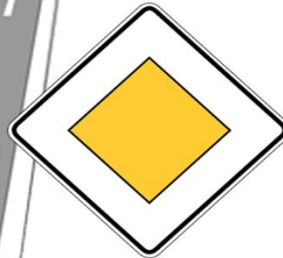
AUSSERHALB  
NEIN!!!



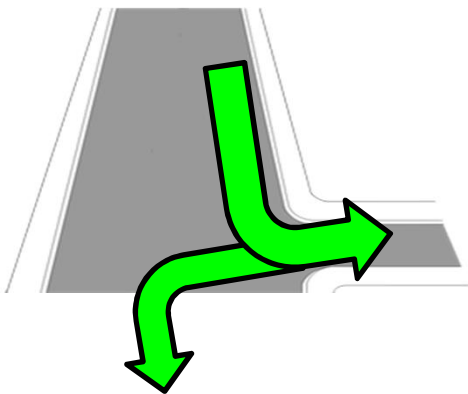
INNERHALB  
JA!!!



Fährst du auf einer Vorfahrtsstraße, dann biege nach links oder rechts  
in eine Seitenstraße ab, damit du den Verkehr nicht unnötig behinderst.



Suche dir an der rechten Fahrbahnseite eine breite Grundstückseinfahrt  
oder eine Straßeneinmündung. Fahre daran vorbei und halte rechts an.  
Jetzt musst du nur noch rückwärts nach rechts auf das Grundstück oder  
in die Straße einfahren und schon kommst du wieder zurück.



Du kannst aber alles gelernte vergessen, wenn ein  
Kreisverkehr ganz in der Nähe ist. Warum wohl?

